

# 建構韌性心理和健康智慧生活的 防減災社區

---

Dr.駱慧文

高雄醫學大學 醫學系 副教授

# 大綱

---

- I.摘要:
- II.氣候變遷、災害社區環境和人的韌性影響
- III.災害與韌性的適應
- IV.脆弱性的社會易受災害影響
- V.行動研究:質化與量化資料分析
- VI.結語

## 摘要

- 本文旨在高雄石化氣爆社區和在地的非政府組織共同建構“減少災害風險”而努力。在災後的復原歷程中，永續防災，心理韌性與健康智慧生活的監測，主要呈現了防減災在產學合作的關係性和可塑性。
- 研究目標：
- 在高雄石化氣爆社區共學，建構下一站幸福&健康智慧生活社區的實驗室，目的在於石化氣爆後監測社區的健康智能生活和心理韌性復原力評估和行動實踐之效益。長期目標乃是培力建構防減災和健康社區為永續發展之構想。

- 研究方法：

- 本研究主要是運用跨領域災難醫學、教育、人文社會科學的整合，學術、醫院、NGO在地組織的產學合作，以社區共學參與式行動研究的方式進行研討。

- 結語：

- 雖然，災難後社會老人和婦女的需求常不被重視，在面對健康智慧生活復原過程，經常忽略了記取災難的教訓，落實在防減災害風險的努力，甚至忽視健康、心理韌性紮根的經營建設。但它的確是災難社會復原力建設，和防減災的關鍵戰略，尤其是關於老人和婦女在防減災和健康社區教育的推廣。本研究團隊運用跨領域的產學合作參與行動研究模式進行了四年之久。將是未來培力老人和婦女在防減災害風險管理社會的主要關鍵力量。因此，本研究證實未來有關災難的防減災、心理韌性復健和健康智慧生活的永續模式，在社區共學參與式行動研究的方式上，至少有某種程度上的效益產生，可以改善受災社區民眾的心理韌性、健康智慧生活和防減災風險管理的能力技巧。



# 災害與韌性的適應

---

- 1. 災害、脆弱性和心理韌性
- 2. 災害社區風險管理和個人參與私有化
- 3. 災後社區共學、健康智能生活與心理韌性復原成本效益分析
- 4. 災害風險管理評估方法：質化・量化
- 5. 城市災害與全球化
- 6. 相互依存的災害風險框架：Go&NGO公私夥伴合作關係的必要性

# 氣候變遷、災害社區環境和人的韌性影響

---

- 7。氣候變遷、災害與人類的影響
- 8。氣候、災害和人類健康生活的復原力
- 9。社區共學凝聚居眾參與行動共識
- 11。天然及人為災害風險管理工作的預防和準備。
- 12。城市、社區在地組織資源整合與永續經營(健康、文化和防災社區紮根,減少降低災害對人健康安全的影響.)



# 脆弱性的社會易受災害影響

- 
- 13.社區降低災害風險: 充分利用人力和社會資源整合
  - 14.健康智能生活建構: 在社區實踐有效的災害管理培力
  - 15.永續發展健康智能生活以降低社區易受災害傷害族群的脆弱性:易受傷害族群的健康風險管理
  - 16.防災、文化和健康社區的永續經營:減災風險管理和評估

# 災後社區幸福指數監測:心理韌性和健康生活的 復原指標

- 災害影響居民的心理韌性的復原，社區民眾只要經歷過(聽到、看到、感受到)，心理的恐懼均會存在生活之中，不管有沒有直接受到氣爆災害的傷害生活均會有影響，恢復程度亦有個別上的差異。
- 因此，災後是否參與社區共學的生活重建將是重要的工程;主要取決於在地組織的居民志工、團體、或鄰里長的認同;大多數的力量一定要由下而上才有可能形成共識義幸福社區營造”的想法
- 社會聯繫與社區參與的強弱，如老人據點等社區活動，影響各項指標
- 參與幸福社區共學等社區營造的行動，未來對於災後復原有極大影響

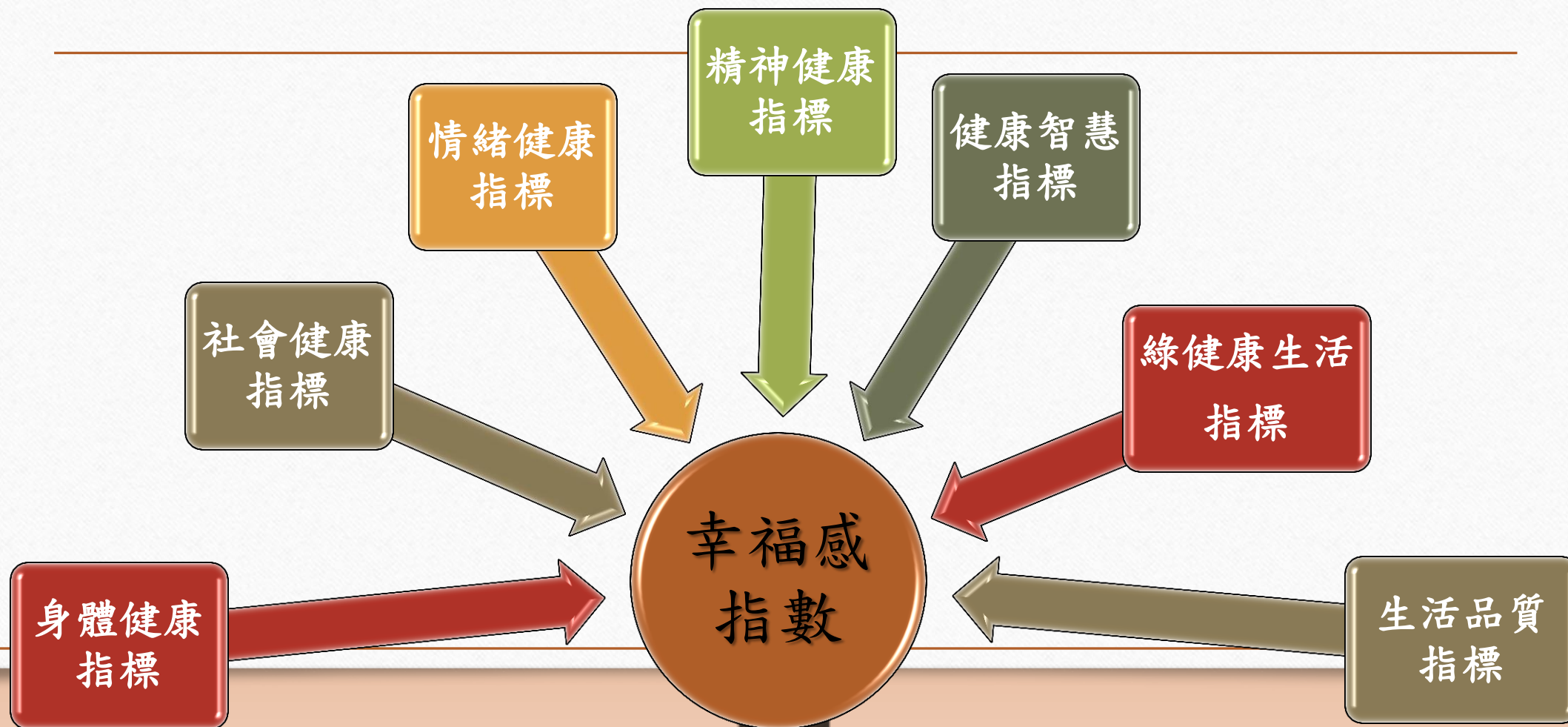


- V.行動研究:量化資料分析

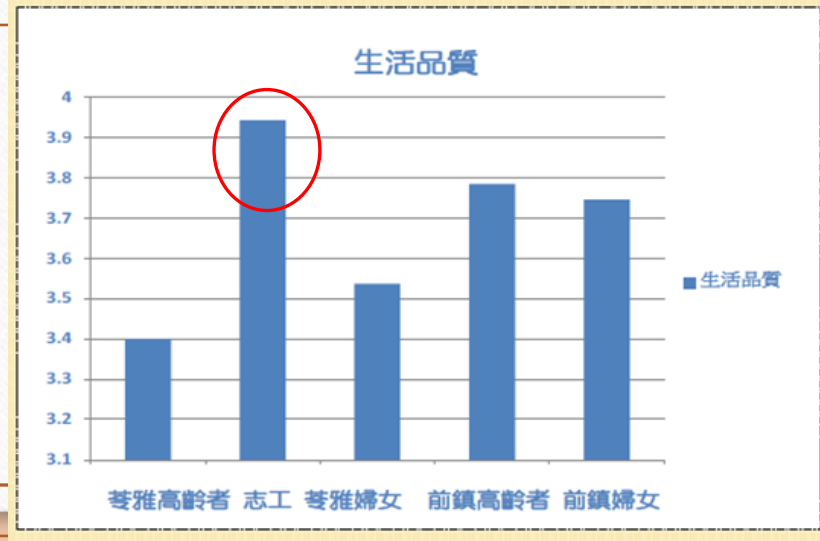
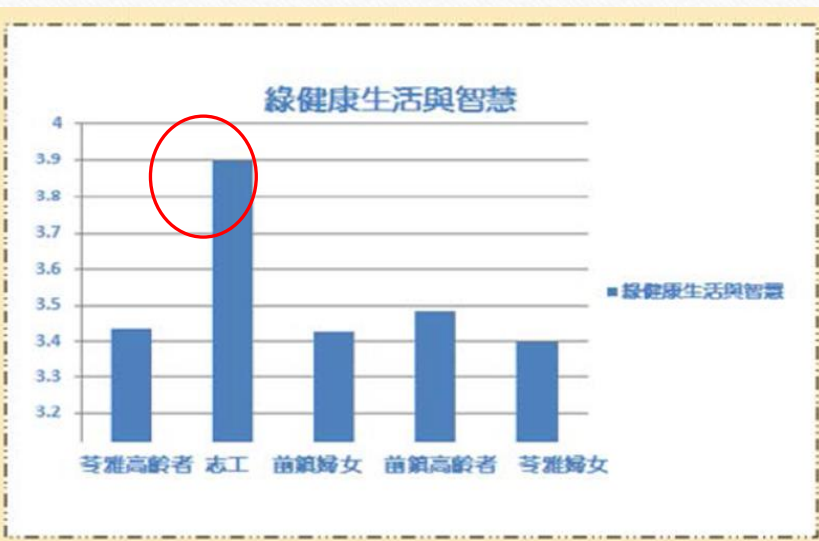
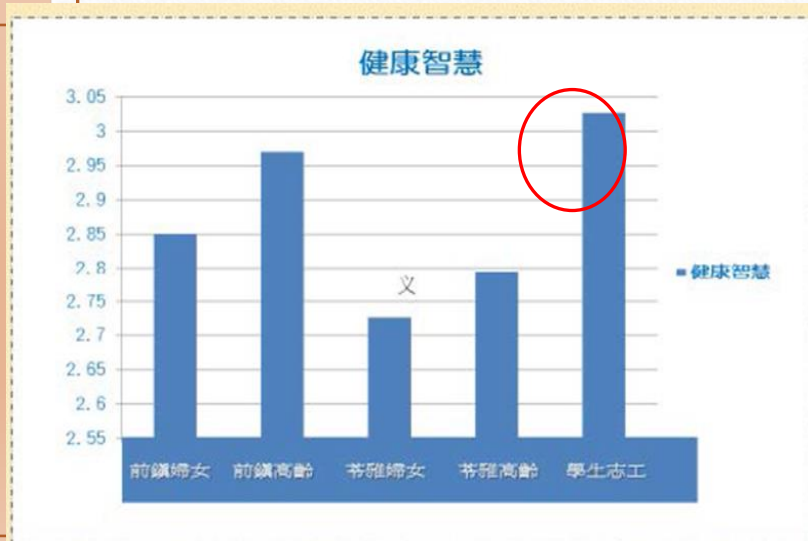
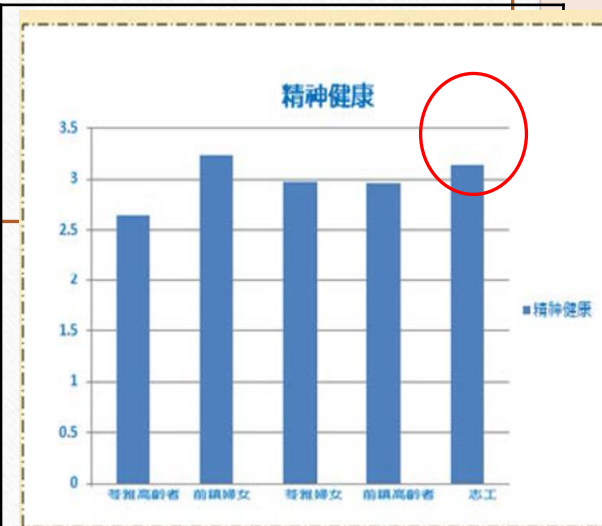
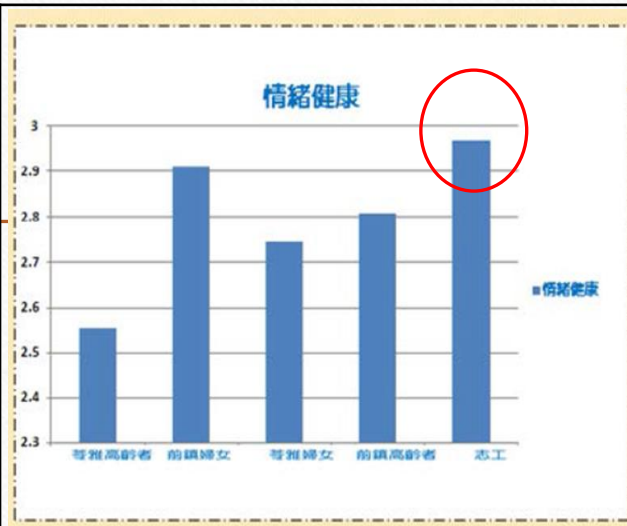
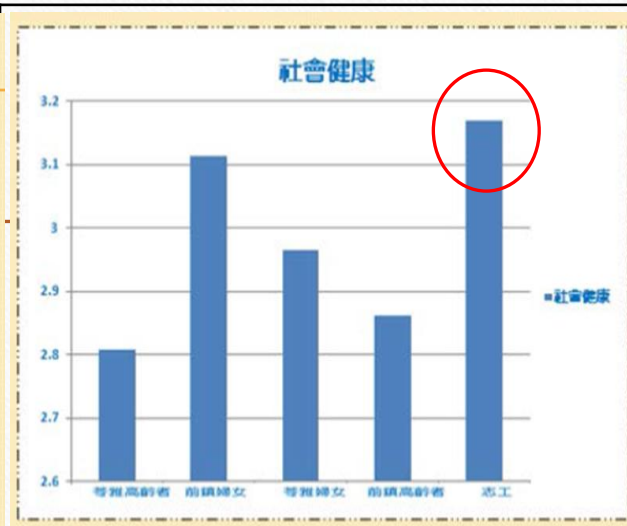
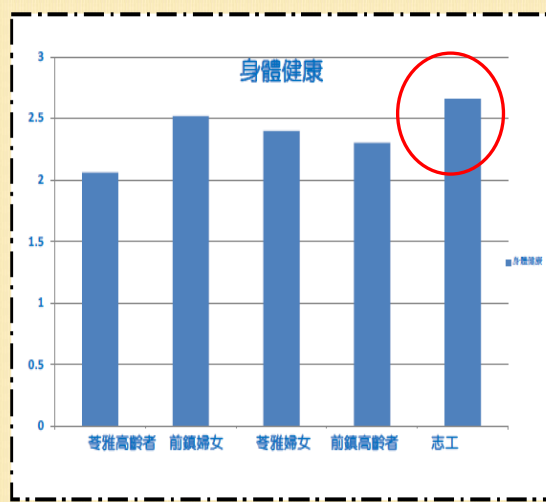
災後復原力~幸福感哪裡來?

# 災後復原力~從哪裡看得出來？

研究方法：問卷調查 167份 男1/3、女2/3



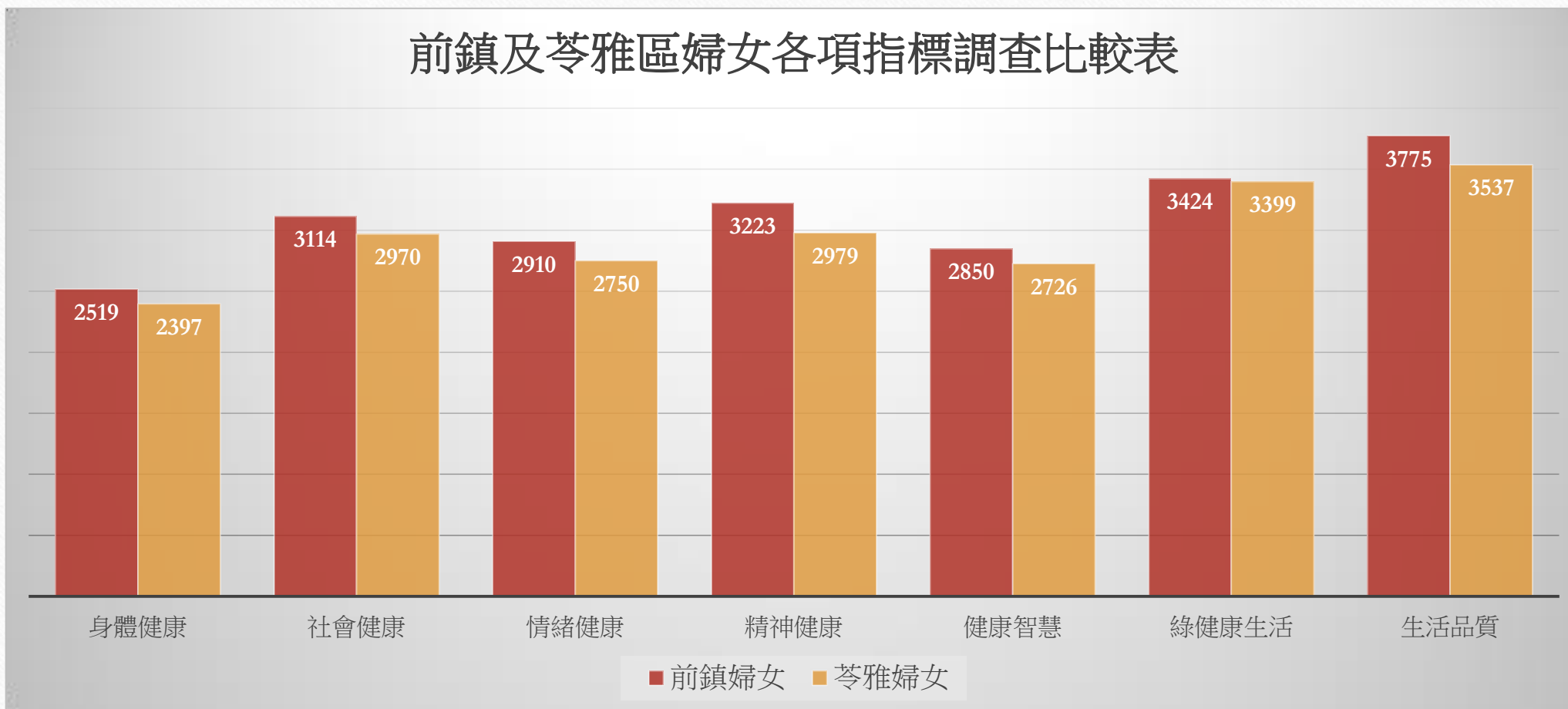
# 第一年災後復原力~幸福感？





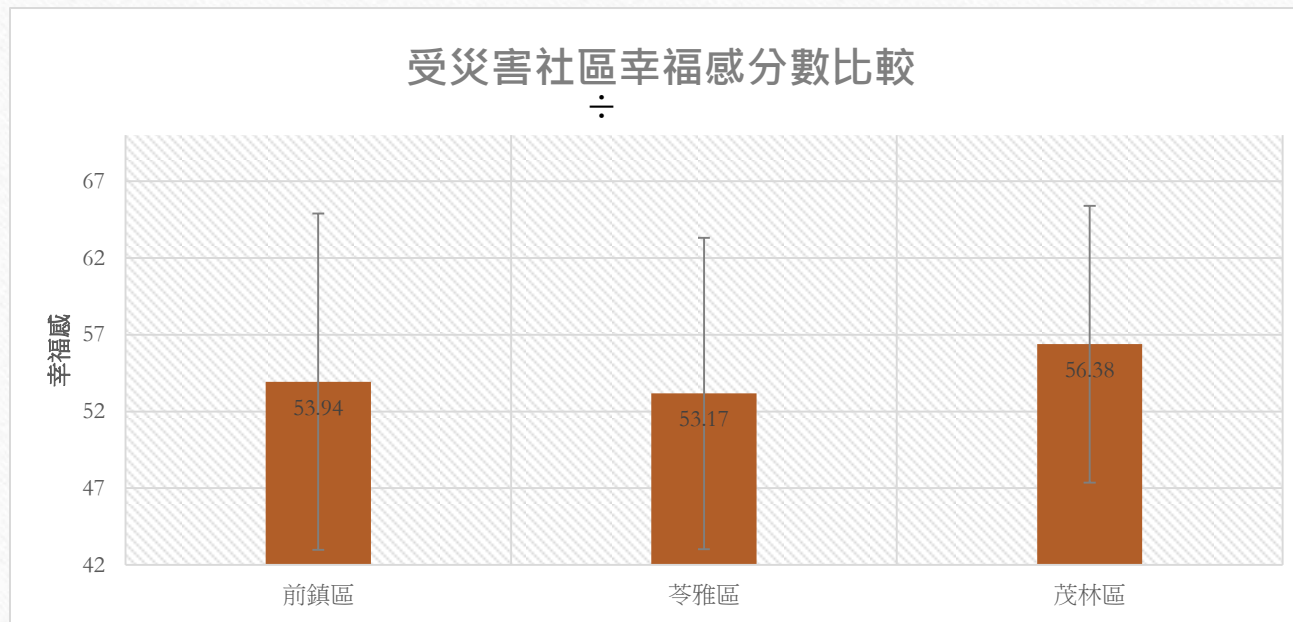
## 災後復原力~幸福感哪裡來?

### 前鎮及苓雅區婦女各項指標調查比較表



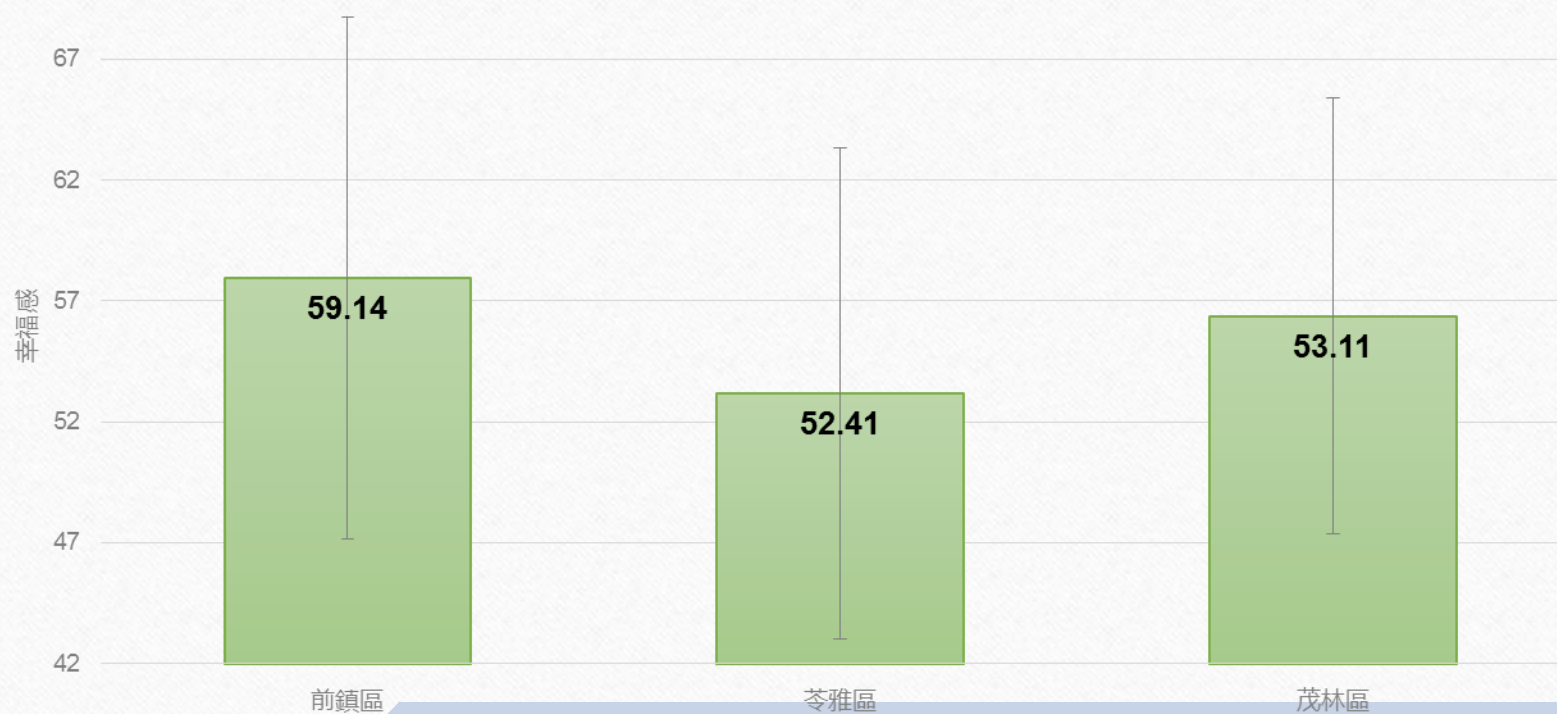
## 災害社區幸福感之差異

災後第二年的前鎮區、苓雅區和災害後第八年的茂林區;這三個地區在主觀幸福感指數上無顯著差異，這幸福指數存在的差異，例如: 前鎮區53.94分，標準差10.96；苓雅區53.17分，標準差10.14；茂林區56.38分，標準差9.02。則說明災害社區幸福感的不同，會因受災害的類型、時間、族群的不同而幸福感有所不同,因此差異代表復原程度不同的說明。



經過這些藝術課程後，氣爆區寶貝學堂學員們的幸福感指數較其他兩區的指數高！

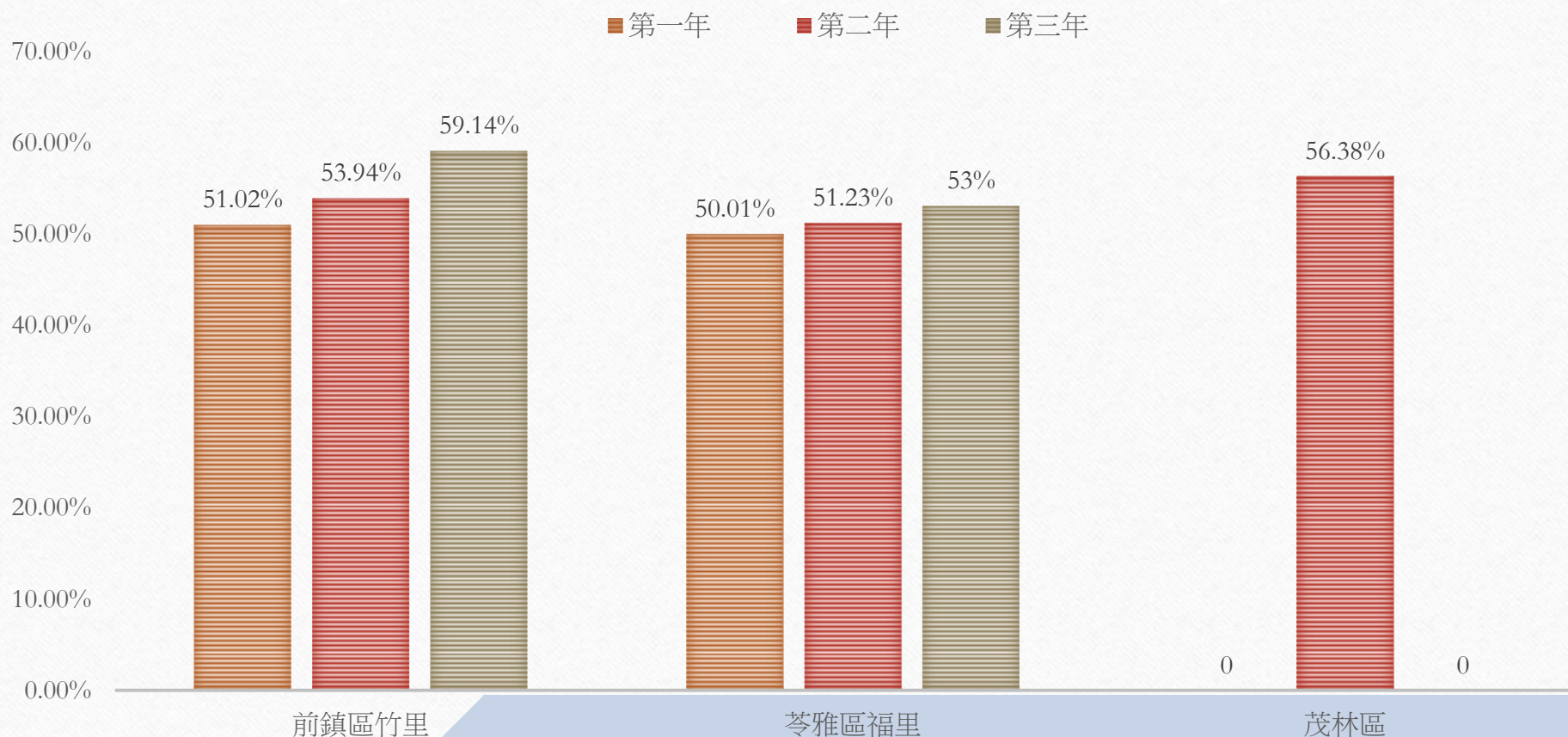
第III年各區幸福指數分析圖





# 實施生命藝術課程的第三年指數從53.94急遽上升到59.14

## 災後社區幸福/復原指數三年監測分析表



第二年多重比較

因變數： 幸福感

Games-Howell 檢定

(I) 地區	(J) 地區	平均差異 (I-J)	標準錯誤	顯著性	95% 信賴區間	
					下限	上限
竹西里	福人里	4.78344*	1.50327	.005	1.2320	8.3349
	茂林	1.57557	1.37514	.487	-1.6777	4.8288
福人里	竹西里	-4.78344*	1.50327	.005	-8.3349	-1.2320
	茂林	-3.20788*	1.26830	.033	-6.2048	-.2110
茂林	竹西里	-1.57557	1.37514	.487	-4.8288	1.6777
	福人里	3.20788*	1.26830	.033	.2110	6.2048

第三年多重比較

因變數： 幸福感

Games-Howell 檢定

(I) 地區	(J) 地區	平均差異 (I-J)	標準錯誤	顯著性	95% 信賴區間	
					下限	上限
前鎮區 竹西里	荖雅區					
	福人里	5.68337*	1.80326	.007	1.4320	8.9847
荖雅區 福人里	那瑪夏區	1.38553	1.152143	.413	-1.9773	5.1273
	前鎮區	-5.68337*	1.80326	.008	-8.1876	-1.9321
	竹西里	-3.00231*	1.11331	.053	-8.8045	-.2682
那瑪夏區	前鎮區	-1.38553	1.00211	.413	-6.8733	1.9299
	竹西里					
	荖雅區					
	福人里	*3.00231	1.11331	.027	.3112	6.8041

### 第三年多重比較

因變數： 幸福感

Games-Howell 檢定

(I) 地區	(J) 地區	平均差異 (I-J)	標準錯誤	顯著性	95% 信賴區間	
					下限	上限
前鎮區 竹西里	荅雅區 福人里	5.68337*	1.80326	.007	1.4320	8.9847
	那瑪夏區	1.38553	1.152143	.413	-1.9773	5.1273
荅雅區 福人里	前鎮區 竹西里	-5.68337*	1.80326	.008	-8.1876	-1.9321
	那瑪夏	-3.00231*	1.11331	.053	-8.8045	-.2682
那瑪夏區	前鎮區 竹西里	-1.38553	1.00211	.413	-6.8733	1.9299
	荅雅區 福人里	*3.00231	1.11331	.027	.3112	6.8041



- V.行動研究:質化資料分析

---

心理韌性復原力~幸福藝術療癒哪裡來?

# 生命故事自我敘說紀錄片



有長輩說：他這輩子都幫老公、孩子、孫子整理照片，第一次相簿的主人翁是自己！  
有長輩說：對他而言這一本最大的功用是，如果有一天他離開了，希望生命故事書能讓他的子孫留念，還能感受到愛。  
註：這位長輩已離世，他生前要求告別式要播放他在這裡的紀錄和作品。

透過生命故事書的書寫，讓氣爆災區的婦女們能夠回顧自己的生命故事，從一開始的不知所措、抗拒、製作到後期個個都欲罷不能。





# 生命故事書





# 思慕的人 頭像雕塑課程

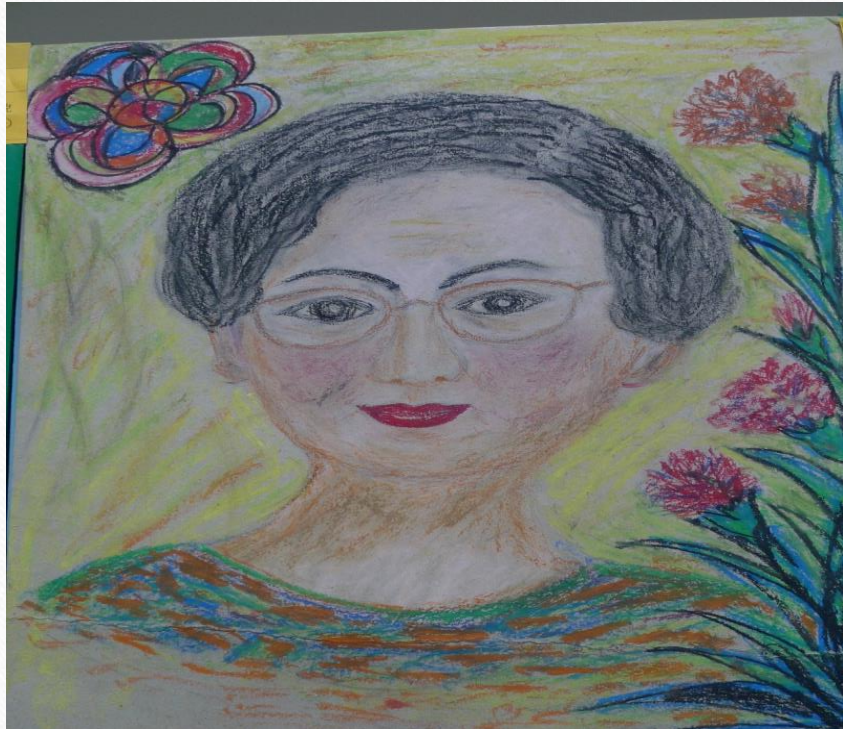
因為生命記憶的藝術課程大受好評，因此特別請高師大陳麗英老師再度教導學員們用雕塑的方式做頭像，可以是自己也可以是任何重要他人。





## 自我探索的自畫像

↓此圖的長輩說他特別想將自己畫成一個老師端莊的樣子，因為他很想當老師，雖然未能如願。



↑此圖的長輩在右側畫了一艘船，因為先生是澎湖人，要搭船往返；而左側畫的是他的故鄉埔里的地理中心碑，他和先生都離鄉背景在高雄討生活，但對家鄉的依戀沒有斷過。



# 寶貝學堂長輩們”自我探索的自畫像”



結語:

防減災幸福健康社區的永續經營

---

~健康、活力洋溢的幸福社區新風貌





# 防減災&幸福健康社區新風貌

- 高牆被綠色公園取代





# 防減災&幸福健康社區新風貌

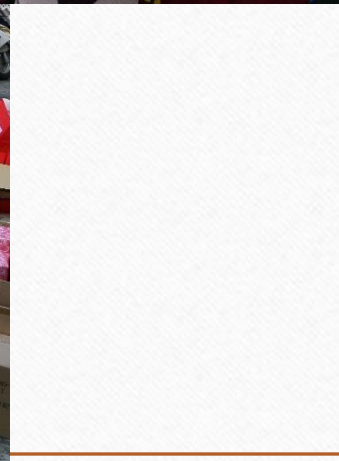
- 高牆被綠色公園取代
- 鄰里間情感互動更密切





# 社區新風貌

- 高牆被綠色公園取代
- 鄰里間情感互動更密切
- 志工團隊更有默契





# 防減災&幸福健康社區新風貌

- 高牆被綠色公園取代
- 鄰里間情感互動更密切
- 志工團隊更有默契
- 蚊子館成為功能具備的活動中心





# 防減災&幸福健康社區新風貌

- 高牆被綠色公園取代
- 鄰里間情感互動更密切
- 志工團隊更有默契
- 蚊子館成為功能具備的活動中心
- 孩子們對社區更加認同
- 居民參與社區活動的次數更為頻繁





感謝聆聽，請多指教!

---